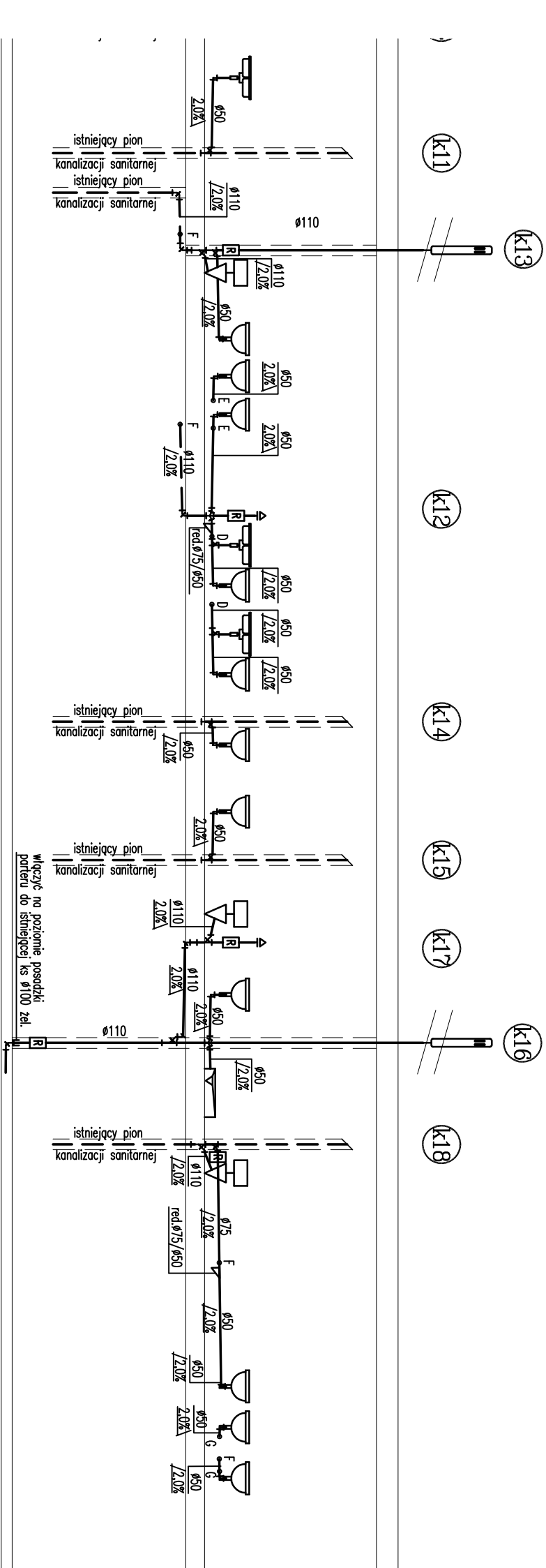


włączyć na poziomie posadzki
portu do istniejącej ks Ø100 zel.



podpis :		PROJEKTOWAŁ:	
		mgr inż. Krzysztof Gojżewski upr.nr 62/Sz/2001	
podpis :		OPRACOWAŁ:	
		mgr inż. Karolina Adamowicz	
podpis :		SPRAWDZIŁ:	
		mgr inż. Monika Grieger upr. nr 70/Sz/2002	
Inwestycja			
Oddział Szpitalny			
Zakład Opiekuńczo-Leczniczy			
Adres			
działka nr 212, obręb geod. nr 3 72-100 Goleniów			
Inwestor			
Powiat Goleniowski ul. Dworcowa 1 72-100 Goleniów			
temat rysunku			
ROZWINIĘCIE			
Instalacji kanalizacji sanitarnej			
faza:		branża:	
Projekt budowlany		sanitarna	
nr rys.:		data:	skala:
IS-4	Sierpień 2011	1:100	
PRAWA AUTORSKIE ZASTRZEŻONE/ COPY RIGHTS RESERVED			
Projekt ten chroniony jest prawem zgodnie z Ustawą o Prawie Autorskim Wszelkie kopiowanie, powielanie, oddalanie, rozpowszechnianie, znaki, bez zgody autora jest niezgodne z prawem i podlega karze			
strona			